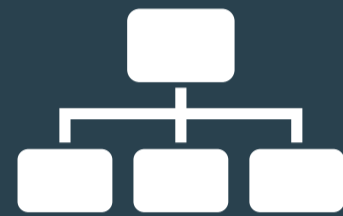




Πολυτεχνείο Κρήτης

# και μετά τί;



Απασχόληση Επιχειρηματικότητα Σταδιοδρομία

## Τρίτη 23 Οκτωβρίου

ώρα 11:00 στο αμφιθέατρο του Κτιρίου Επιστημών

Οι δομές του Πολυτεχνείου Κρήτης:



Δομή  
Απασχόλησης &  
Σταδιοδρομίας  
(Δ.Α.Σ.Τ.Α.)



Γραφείο  
Διασύνδεσης &  
Σταδιοδρομίας  
(Γ.Δ.Σ.)



Γραφείο  
Πρακτικής  
Άσκησης (Π.Α.)



Μονάδα  
Καινοτομίας &  
Επιχειρηματικότητας  
(Μ.Κ.Ε.)

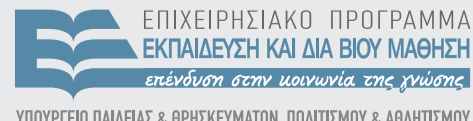
καλούν τους φοιτητές του Πολυτεχνείου Κρήτης την Τρίτη 23 Οκτωβρίου, ώρα 11:00 στο αμφιθέατρο του Κτιρίου Επιστημών σε ενημερωτική εκδήλωση για την παρουσίαση των υπηρεσιών τους.

[www.tuc.gr/dasta.html](http://www.tuc.gr/dasta.html)

Το έργο υλοποιείται στο πλαίσιο του Επιχειρησιακού Προγράμματος «Εκπαίδευση και Δια Βίου Μάθηση» και συγχρηματοδοτείται από την Ευρωπαϊκή Ένωση (Ευρωπαϊκό Κοινωνικό Ταμείο) και από εθνικούς πόρους.



Ευρωπαϊκή Ένωση  
Ευρωπαϊκό Κοινωνικό Ταμείο



ΕΠΙΧΕΙΡΗΣΙΑΚΟ ΠΡΟΓΡΑΜΜΑ  
ΕΚΠΑΙΔΕΥΣΗ ΚΑΙ ΔΙΑ ΒΙΟΥ ΜΑΘΗΣΗ  
επένδυση στην κοινωνία της γνώσης  
ΥΠΟΥΡΓΕΙΟ ΠΑΙΔΕΙΑΣ & ΘΡΗΣΚΕΥΜΑΤΩΝ, ΠΟΛΙΤΙΣΜΟΥ & ΑΘΛΗΤΙΣΜΟΥ  
ΕΙΔΙΚΗ ΥΠΗΡΕΣΙΑ ΔΙΑΧΕΙΡΙΣΗΣ

Με τη συγχρηματοδότηση της Ελλάδας και της Ευρωπαϊκής Ένωσης



ΕΣΠΑ  
2007-2013  
πρόγραμμα για την ανάπτυξη  
ΕΥΡΩΠΑΪΚΟ ΚΟΙΝΩΝΙΚΟ ΤΑΜΕΙΟ